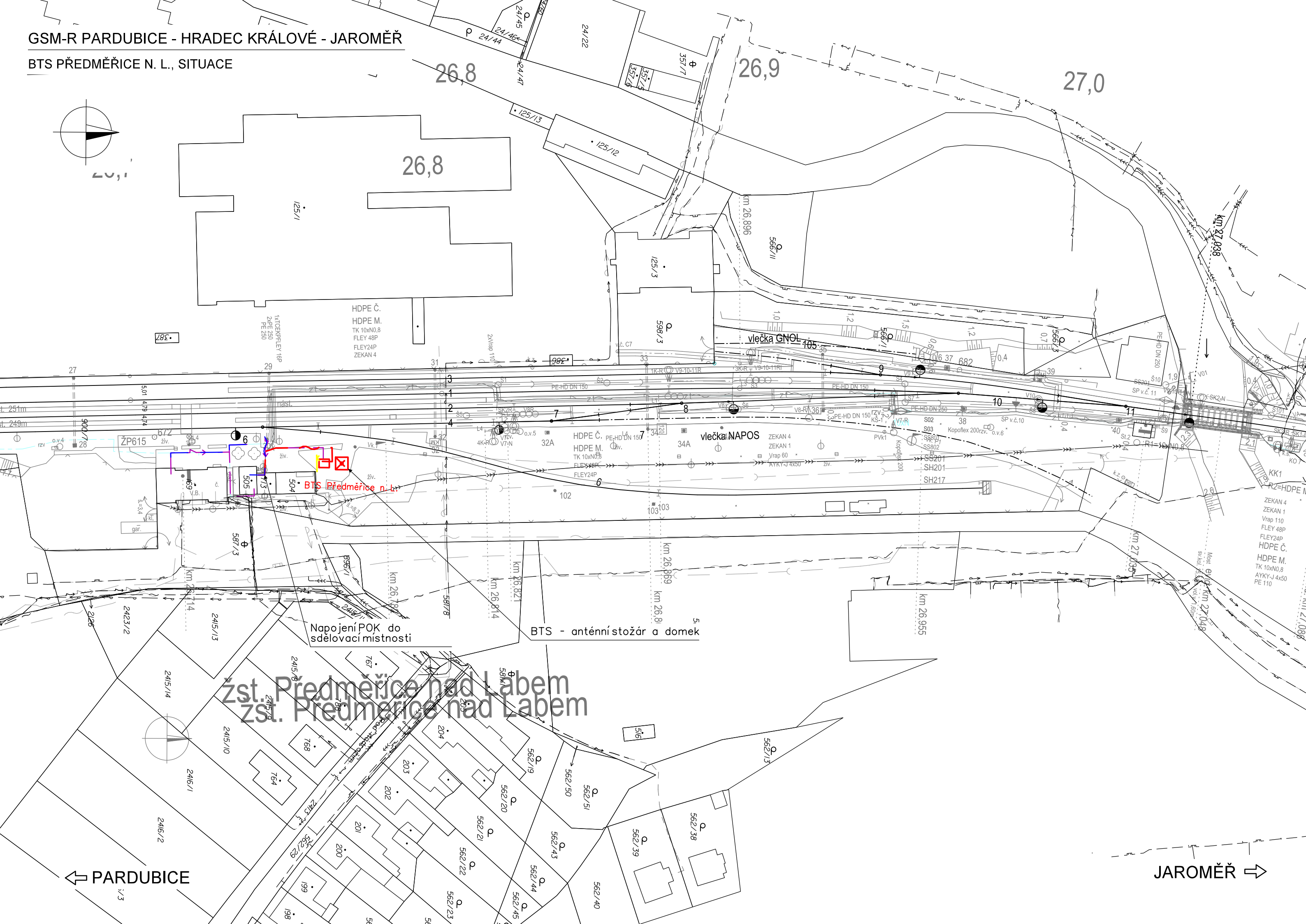


GSM-R PARDUBICE - HRADEC KRÁLOVÉ - JAROMĚŘ

BTS PŘEDMĚŘICE N. L., SITUACE



VYSVĚTLIVKY:

Syté červeně a fialově vyznačeno nové zařízení budováno v rámci této stavby
Tyrkysově vyznačeno nové zařízení budováno v rámci jiných staveb
Modře vyznačeno zařízení budované v rámci stavby, ale v jiné části dokumentace D.1

- Nový stožár GSM-R
- Technologický domek/technologická skříň BTS
- Trasa nové sdělovací kabelizace (optický kabel, HDPE, metalický kabel)
- Trasa nové silové NN přípojky pro BTS
- Nový silnoprůdový rozvaděč
- Nová kabelová komora s optickou spojkou
- Hranice drážního pozemku

Stávající/nové inženýrské sítě:

- Sítě NN podzemní/nadzemní
- Sítě VN podzemní/nadzemní
- Sítě VVN podzemní/nadzemní
- Sítě plyn NTL
- Sítě plyn STL
- Sítě plyn VTL
- Sítě sdělovací podzemní/nadzemní metalické/optické
- Sítě teplovod podzemní/nadzemní
- Sítě SŽDC zabezpečovací
- Sítě kanalizace
- Sítě vodovod
- RRS - Rádio-reléové spoje

Vyznačení inženýrských sítí je pouze orientační. Před započítáním stavby a provádění výkopů kabelových rýh a ostatních zemních prací (výkopů pro základy VTO, jam pro uložení kabelových komor a jam pro provedení protlaků a pod.) je nutné provést jednotlivými správci těchto sítí jejich přesné vytyčení a tím zabránit jejich případnému poškození.

Při definitivním situování kabelové trasy je nutno vždy zohlednit stávající podzemní řády.

V místě křižovatky se stávajícím podzemním zařízením se TK, MK i HDPE trubky uloží do chráničky (žlab, PE korug. trubka a pod.) minimální délky 3m.

VÝŠKOVÝ SYSTÉM BpV SOUŘADNICOVÝ SYSTÉM S-JTSK ±0,000 = xxx,xx m n. m.

Číslo změny:	Obsah změny:	Datum změny:
01	-	-
02	-	-
03	-	-

Investor:	Správa železniční dopravní cesty, s.o. Dlážděná 1003/7, 110 00 Praha 1
	Stavební správa západ se sídlem v Praze Sokolovská 278/1955, 190 00 Praha 9

Generální projektant:	SUDOP PRAHA a.s. Olšanská 1a, 130 80 Praha 3 tel.: +420 267 094 111 e-mail: praha@sudop.cz	Hlavní inženýr projektu:	ING. MARTIN ŠTROF
		Garant profese:	ING. MARTIN ŠTROF

Středisko: ELEKTROTECHNIKY, TRAKCE, SDĚLOVACÍ A ZABEZPEČOVACÍ TECHNIKY			
Vedoucí střediska:	Odpovědný projektant SO, IO, PS:	Vypracoval:	Kontroloval:
ING. MARTIN RAIBR	ING. ONDŘEJ KRUPÍČKA	ING. ONDŘEJ KRUPÍČKA	ING. MARTIN ŠTROF

Název akce:	Číslo smlouvy:	
GSM-R PARDUBICE - HRADEC KRÁLOVÉ - JAROMĚŘ	18 196 208	
	Projektový stupeň:	
	DUR	
	Datum:	
Část:	03/2020	
ŽELEZNIČNÍ SDĚLOVACÍ ZAŘÍZENÍ ÚSEK PARDUBICE - HRADEC KRÁLOVÉ - JAROMĚŘ	Číslo části:	
	D.1.2.1	
Název přílohy:	Měřítko:	Počet formátů:
BTS PŘEDMĚŘICE N. L., SITUACE	1:1000	4xA4
	Číslo přílohy:	
	2.7	

DOKUMENT LZE UŽÍVAT POUZE VE SMYSLU PŘÍSLUŠNÉ SMLOUVY O DÍLO. ŽÁDNÁ JEHO ČÁST NEMŮŽE BYT DLE ZÁKONA Č.121/2000 SB. KOPÍROVÁNA NEBO JINÝM ZPŮSOBEM ROZŠÍŘOVÁNA BEZ SOUHLASU SUDOP PRAHA a.s.